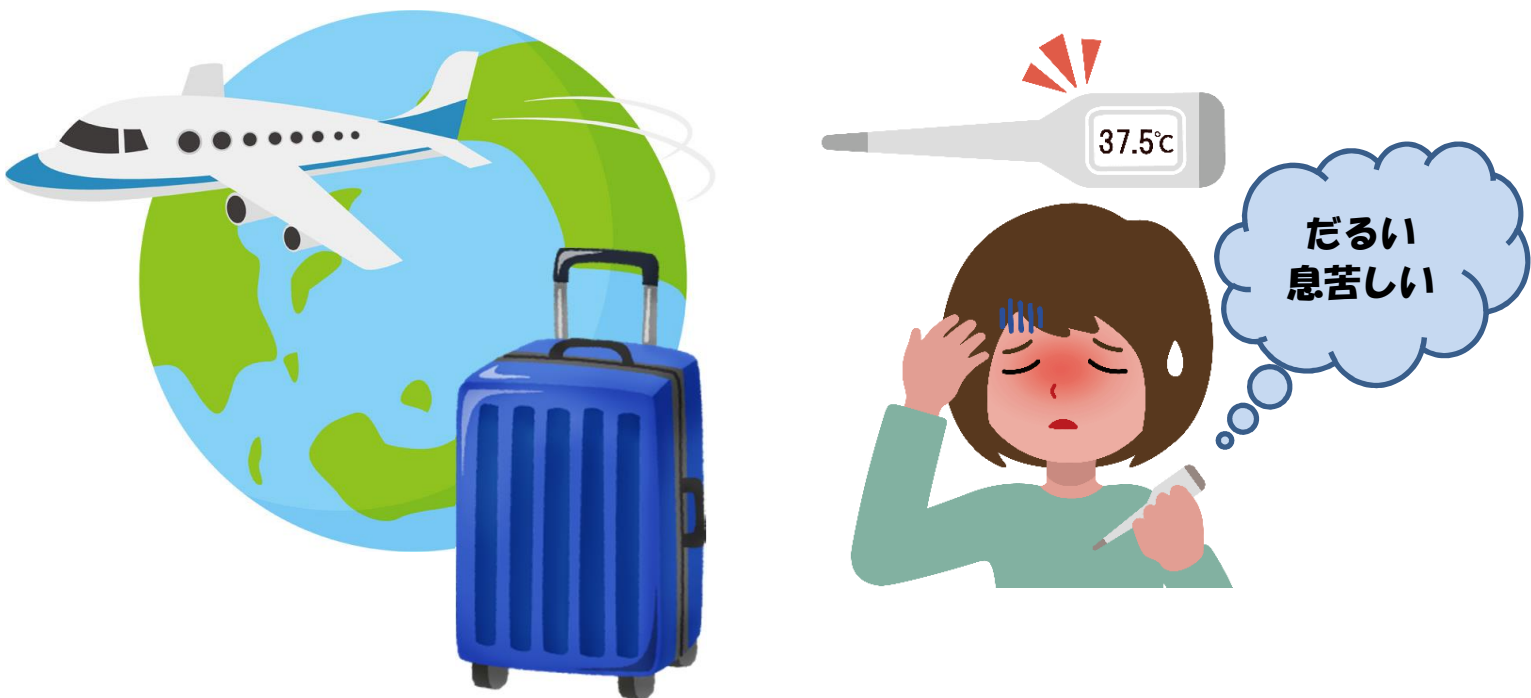


重要なお知らせ

新型コロナウイルス感染拡大防止にともない、
以下の事項に該当する方、または以下の症状がある場合、お手数ですが受付までお電話にてお問合せください。

TEL:098-892-2310

- ① 二週間以内に外国への渡航歴がある方
- ② 二週間以内に沖縄県外と往来のある方
- ③ 風邪の症状や、**37.5℃以上の発熱**がある方
- ④ 強いだるさ（倦怠感）や、息苦しさがある方



状況によっては、ご来校を自粛していただく場合がございます。皆様の安全のため、ご理解の程お願い申し上げます。